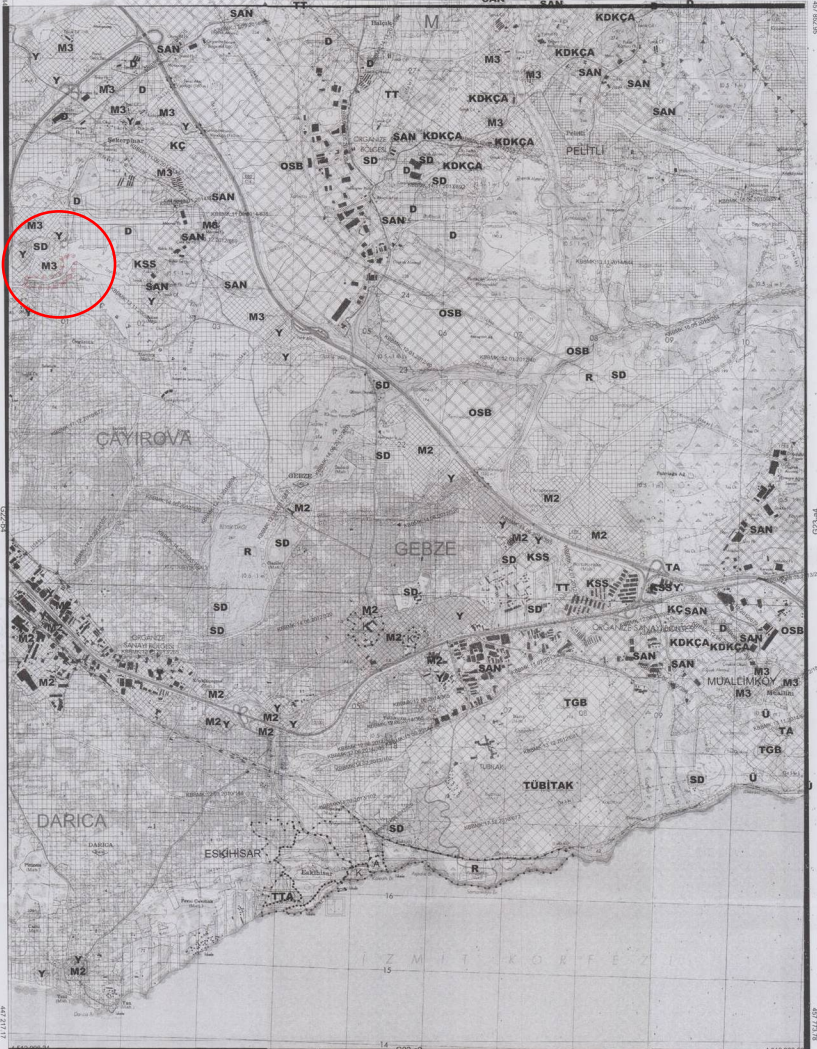


4 528 879.75

Q22-b2

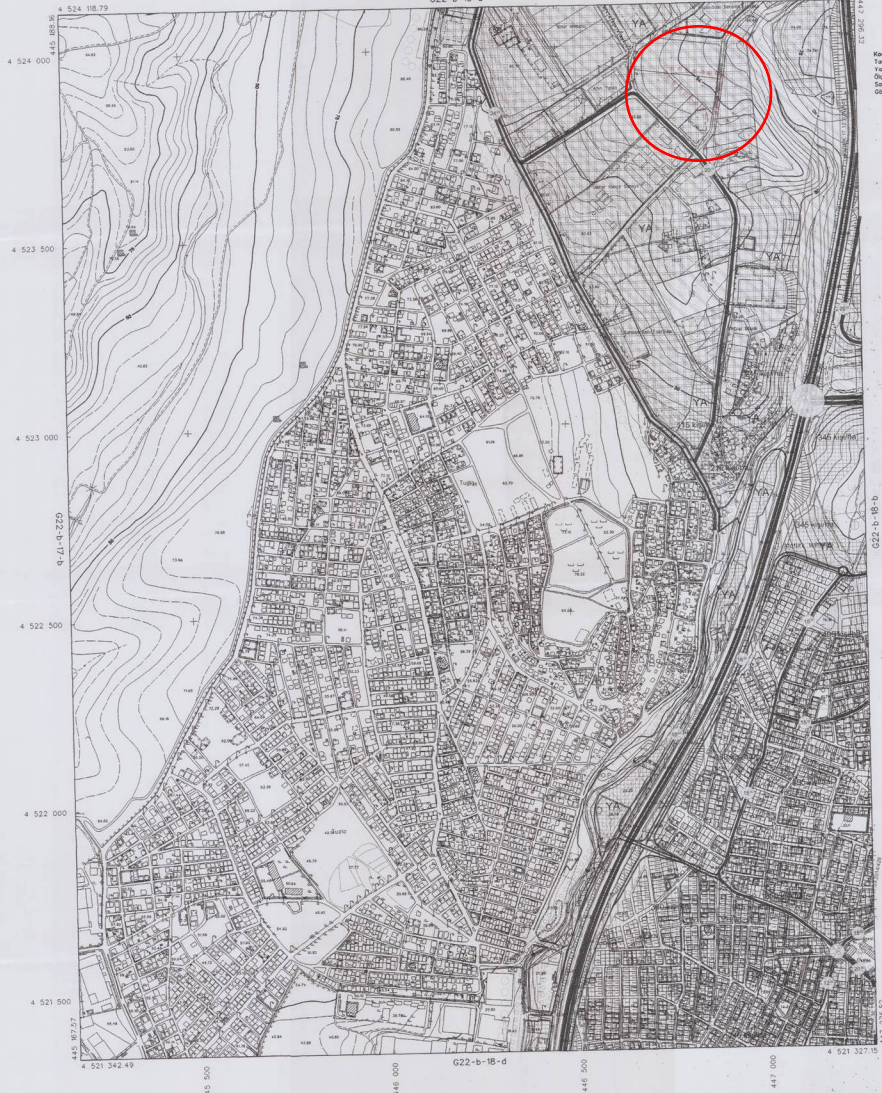
4 528 812.00



KOCAELI  
G22-b-18-a

G22-b-13-d

4 524 103.44



ONAY  
Kocaeli Büyükşehir Belediyesi  
Fotogrametri - Fotogrametriye Yönelik  
Uzmanlar Kurulu Sayı Altı 15000  
Kocaeli Şehiriçi Haritası 3194  
Sığa İnceleme Kurulunun 7/16 Meclisleri  
Görevi İçerisinde ve Görevde  
15.08.2008



G22-b-18-b

1:5000

Haritanın 2005 Tarihli Hava Fotoğraflarından Üretilmiştir.  
Yapılan Firma ANK-SENYI Fotogrametriye Özel Harita  
Mühendislik İnşaat Sanayi Ticaret Ltd. Şti.

Proje Mühendisi  
Harita Mühendisi  
Yapılan Firma ANK-SENYI Fotogrametriye Özel Harita Mühendislik İnşaat Sanayi Ticaret Ltd. Şti.

KONTROL  
İmza DEYREK Harita Mühendisi  
İmza ONUR Harita Mühendisi  
İmza KASIM MÜLLER YABK

KOCAELI - G22-b-18-a

KOCAELI  
G22-b-18-b

225-18



ONAY  
Kocaeli Bölgesel İmarat Planı  
Fiziksel Çiziminde Yerleşim Alanları İçin 1/5000 Ölçekinde Hazırlanan Harita 225-18-B İçin Onaylanmıştır. T.C. Milli Eğitim Bakanlığı Onaydır.



4 524 000  
4 523 000  
4 522 000  
4 521 000

447 500  
448 000  
448 500  
449 000

1:5000

Harita 2020 Tarihine İlişkin Bilgi/Notlar:  
"Harita Planı" ve "Harita" bilgileri Harita Genel Müdürlüğü tarafından hazırlanmıştır.

Proje Müdürü  
Harita Genel Müdürlüğü

KONTROL  
Harita Genel Müdürlüğü  
Harita Genel Müdürlüğü

KOCAELI - G22-b-18-b